

# CTR | ODLIČNE PERFORMANSE.

Kompaktna protočna mašina za pranje sa transportom korpi





Mašina za perfektnu čistoću i higijenu. Pribor koji je prilagođen tačno za to. Posebno prilagođena oprema. Specijalno razvijena hemija. Podrška. Obuka. Praćenje, izveštavanje i servis. O svemu tome brine Winterhalter.



## VISOKA FLEKSIBILNOST

Nudi različite varijante mašine, dostupna do tri tanka i omogućava nadogradnju modula i dodatnih funkcija: CTR se zasniva na modularnom sistemu i može tačno da se prilagodi vašim individualnim zahtevima. Takođe i na malom prostoru.

## SERTIFIKOVANA HIGIJENSKA BEZBEDNOST

CTR mašina je dosledna u sprovođenju higijene. Vrata koja se otvaraju do 180 stepeni i duboko izvučeni tankovi. Higijenski grejač tanka. I serijski ugrađeni higijenski režim: Ako temperatura tanka ili temperatura bojlera padne ispod zadate vrednosti, mašina automatski smanjuje brzinu transporta i time garantuje higijensko ispiranje. To potvrđuje higijenski sertifikat prema standardu DIN SPEC 10534. Sa CTR mašinom ćete uvek biti bezbedni.

## SAVRŠENI REZULTATI PRANJA

Efikan sistem pranja. Novi koncept i jednostavna konstrukcija mašine. I efikasna rešenja u području higijenske bezbednosti i filtracije: CTR vam garantuje vrhunske rezultate pranja i kod velike količine posuđa.



## SVE JE MOGUĆE.

Mašina mora biti kompaktna, jer u kuhinji obično ima veoma malo prostora. Mašina mora biti brza, jer je količina posuđa u udarnim terminima veoma velika. Mašina mora biti modularna. Na taj način tačno odgovara pojedinačnim zahtevima i željama. I naravno mora biti ekonomična u radu. Ono što zvuči nemoguće, ostvaruje CTR mašina kompanije Winterhalter: veliki kapacitet pranja uz kompaktne dimenzije. Do 195 korpi na sat. Mala potrošnja i niski operativni troškovi. Maksimalna higijenska bezbednost i enormna fleksibilnost. CTR mašina se može jednostavno planirati zahvaljujući modularnom sistemu, može se pojedinačno konfigurisati i kasnije proširivati. Savršeno rešenje za čak 400 osoba na ishrani tokom jednog sata.

---

### ŠTEDLJIVOST I EKONOMIČNOST

Veliki plus za CTR: Uprkos velikom kapacitetu korpi, potrošnja vode prilikom ispiranja je smanjena za 50% – na minimum od samo 130 litara na sat. To omogućava upravljanje količinom vode za ispiranje. Na taj način perete izuzetno ekonomično i ekološki.





## MODULANI SISTEM

CTR mašina se zasniva na sistemu modula koji mogu da se kombinuju: Dostupna je sa najviše tri tanka, sa dodatnim zonama pretpranja i sušenja, sa ili bez povrata toplote. Iz toga proizilazi mnoštvo različitih varijanti mašine. I mogućnost da se dođe do rešenja po meri: precizno konfigurisanog za pojedinačne zahteve. A ako se oni promene – nije nikakav problem: Zahvaljujući modularnoj konstrukciji, u svakom trenutku se mogu dodavati moduli i funkcije. Pregled se nalazi na sledećim stranama.

## KONCEPT RUKOVANJA

CTR mašina čini pranje neverovatno jednostavnim: Laka je za rukovanje i čisti se bez problema. Na upravljačkom panelu CTR mašine nalazi se pametni displej osetljiv na dodir. Sa upravljanjem preko jednog dugmeta. Sa korisničkim interfejsom bez teksta. I sa veoma jasnim piktogramima. Za pražnjenje tanka mogu da se izaberu različiti programi: Svaki koristi serijski ugrađenu ispusnu pumpu, koja korisnika štiti od kontakta sa vodom za pranje i tako pruža veću bezbednost pri radu. Sve ruke za pranje i zavesice se mogu pojedinačno skidati i po potrebi prati jednostavno i brzo. Pri tom, kodovi sprečavaju da dođe do greške.

## PUNJENJE I PRAŽNENJE

CTR mašina ima više programa za punjenje i pražnjenje tanka za pranje. Brzi start: Mašina se puni već za oko osam minuta (u zavisnosti od uslova na mestu montaže) i posle kratkog vremena je spremna za rad. Pojedinačna zamena vode. U zavisnosti od zaprljanja i dostupnog vremena, pomoću programa zamene vode u tanku se može izvršiti delimična ili potpuna regeneracija vode iz tanka. Brzo pražnjenje: Pored običnog programa pražnjenja, postoji program u kome se celokupna voda iz tanka ispumpava za samo pet minuta.

## KAPACITET KORPI

Veliki kapacitet korpi uz kompaktne dimenzije: To je karakteristika CTR mašine. Sa kapacitetom od 195 korpi na sat savladava i velike količine posuđa u udarnim terminima. Pri tom se kapacitet mašine može jednostavno i brzo prilagoditi trenutnoj situaciji: preko izbora nekog od tri stepena brzine – brzi, standardni i intenzivni. Serviser može da podešava sačuvane vrednosti po posebnim željama.

## SISTEM PRANJA

Visoko efikasan sistem pranja CTR sastoji se od pet ruku za pranje gore i četiri ruke za pranje dole. Zahvaljujući svom obliku i konstrukciji mlaznica, one obezbeđuju raspodelu vode po celoj površini. Sistem je izbalansiran tako da nastaje optimalan odnos pritiska u gornjem i donjem sistemu pranja. Na taj način se posuđe bezbedno zadržava u svom položaju i postiže se maksimalni kapacitet pranja.

## KONCEPT HIGIJENE

Iza CTR mašine stoji koncept savršene higijene. Inovativna karakteristika je higijenski režim: Ako temperatura tanka ili temperatura bojlera padne ispod zadate vrednosti, mašina automatski smanjuje brzinu transporta i time obezbeđuje higijensko ispiranje. Po potrebi, korisnik u svakom trenutku može da pređe na »Speed« režim. Na taj način CTR zadržava konstantnu brzinu transporta i vrši ispiranje sa izabranim kapacitetom korpi.

Mašina je bezbedna i kada postoji mogućnost da se higijenski grejač tanka zagreje zbog zaprljanja koja se zapeku: U tom slučaju, on se odmah isključuje, a istovremeno se na displeju pojavljuje napomena. Nakon faze hlađenja termo-osigurač za samostalno isključivanje obezbeđuje da se grejač ponovo automatski uključi.

Ostale higijenske karakteristike: unutrašnji prostor mašine u higijenskom dizajnu i povrat toplote sa integrisanim filterom za masnoću, koji se jednostavno čisti. Dodatnu higijensku bezbednost obezbeđuje dnevnik higijene: U njemu se beleže svi važni pogonski podaci, kao i trenutno stanje pogona, uključujući poruke o greškama, i može mu se pristupiti i preko opcije CONNECTED WASH. Visoke higijenske standarde CTR mašine potvrđuje higijenski sertifikat DIN SPEC 10534.

## ZONA PRETPRANJA S

Zona pretpranja S predstavlja proširenje na malom prostoru zone glavnog pranja, koje povećava kapacitet korpi CTR mašine. Isporučuje se bez posebnog tanka i sopstvene pumpe za pranje i ima širinu od 500 mm. Po jedna ruka za pranje gore i dole uklanjaju grube ostatke hrane pre glavnog pranja. Sopstvena kasetna sita hvata grubu prljavštinu i može jednostavno da se skine i očisti. Zona pretpranja S može se naknadno nadograditi.

## ISPIRANJE PUMPE

CTR L mašina je serijski opremljena dodatnim ispiranjem pumpe: Na taj način se čestice prljavštine pouzdano uklanjaju sa posuđa pre ispiranja svežom vodom a pomoću površinskog sita sa malim otvorima i drugog Mediamata filtriraju se iz vode. Rezultat: stalno čista voda iz tanka. U zavisnosti od posuđa, ispiranje pumpe može da se deaktivira u svakom trenutku: na primer, prilikom pranja velikih tacni.

## ZONA SUŠENJA

Pomoću zona sušenja koje su dostupne kao opcija i koje se mogu nadograditi, oprano posuđe može ponovo da se brzo postavi. Njih preporučujemo kod posuđa koje se loše suši. U pogledu fleksibilnosti u planiranju prostora, zona sušenja CTR mašine nije dostupna samo u linijskoj, već i u ugaonoj varijanti. Idealna je za manje praonice za posuđe i za skućeni prostor.

## POVRAT TOPLOTE \*1

Pametno korišćenje upotrebljene energije: CTR mašina može da bude opcionalno opremljena povratom toplote Energy. Preko cirkulacionog vazduha u mašini, energija vrele vodene pare se koristi za prethodno zagrevanje ulazne vode. To poboljšava klimu u kuhinji, čuva životnu sredinu, smanjuje potrošnju energije i snižava pogonske troškove. Direktno priključivanje mašine za pranje na sistem za izduvni vazduh na mestu montaže generalno nije potreban kod CTR mašine.

## EFIKASNA FILTRACIJA

Što je čistija voda za pranje, utoliko manje zamene vode je potrebno – i utoliko je bolji rezultat pranja. Iz tog razloga je CTR opremljena dokazanim i efikasnim sistemom četverostrukog filtriranja proizvođača Winterhalter: U 1. i 2. stepenu se u zoni glavnog pranja na demontažnim površinskim sitima najpre zahvata gruba prljavština. Nakon toga, u 3. stepenu Mediamat iz vode za pranje filtrira najsitnije čestice, kao na primer talog kafe. I u 4. stepenu, usisno sito pumpe štiti pumpu za pranje od mehaničkih oštećenja.

Ako je CTR mašina opremljena zonom pretpranja, ostaci hrane se sakupljaju ispred zone glavnog pranja u posebnom sistemu sita koji se lako čisti.

## ZONA PRETPRANJA M

Za bolji rezultat pranja i značajno povećanje kapaciteta korpi: Zona pretpranja M raspolaže svojim sopstvenim, uvučanim tankom, dvostrukim sistemom pranja gore i dole i sopstvenom pumpom. Ona ima širinu od 800 mm. Preko dvodelnog sistema sita se hvataju ostaci hrane i sprečava se njihov unos u zonu glavnog pranja. Dodatna prednost: Korišćenjem energije iz zone glavnog pranja, posuđe se zagreva bez dodatnih troškova i tako se stabilizuje nivo temperature u celokupnom procesu pranja. Sopstvena higijenska vrata obezbeđuju komforno rukovanje i ergonomsko čišćenje. Zona pretpranja M može da se nadogradi.

## ZONSKO AKTIVIRANJE

Ekonomična karakteristika CTR mašine: Sistem upravljanja mašinom aktivira zone za pretpranje, glavno pranje i ispiranje tek onda kada su zaista potrebne – znači kada se posuđe nalazi u određenoj zoni. Delimičnim opterećenjem mašine čuvaju se resursi i smanjuju se operativni troškovi. Jer se voda, struja, sredstva za pranje i sredstva za ispiranje koriste ciljano i štedljivo.

## KOLIČINA VODE ZA ISPIRANJE U ZAVISNOSTI OD BRZINE

Za značajno smanjenje potrošnje vode i pogonskih troškova: CTR automatski prilagođava količinu vode za ispiranje trenutnoj brzini transporta. Pema potreba, od štedljivih 130 litara na sat do maksimalno 260 litara na sat. Osim toga, preko pojedinačnog podešavanja može se odrediti da li je režim pranja prilagođen za što veću uštedu energije ili veliki kapacitet korpi.

## CONNECTED WASH \*2

Veća bezbednost, veća efikasnost: CTR mašinu možete da umrežite sa svojim računarom ili mobilnim uređajem preko aplikacije CONNECTED WASH. To stvara preduslove za analizu i obradu svih važnih operativnih podataka. Za optimizovanje celokupnog procesa pranja.

\*1 Potrebno je predvideti ventilaciju i odzračivanje na mestu montaže u skladu sa važećim lokalnim direktivama, npr. DIN EN 16282 / VDI 2052. Mora se uzeti u obzir osetljivi i latentan prenos toplote iz mašine.

\*2 U kojim zemljama je CONNECTED WASH trenutno dostupan i koje funkcije i mogućnosti nudi, možete saznati na [www.connected-wash.com](http://www.connected-wash.com)





Pregled dodatnih karakteristika perilica CTR serije pronaći ćete na našoj internet stranici:

>> [www.winterhalter.rs/ctr](http://www.winterhalter.rs/ctr)

# MODULI CTR

## ZONA GLAVNOG PRANJA

CTR M jednostruko ispiranje

Dužina zone: 1.400 mm.

CTR L dvostruko ispiranje

Dužina zone: 1.600 mm.

## ZONA PRETPRANJA S

Dužina zone: 500 mm.

Produžava zonu glavnog pranja.

Prioritetno povećava

kapacitet korpi.

Mogućnost nadogradnje.

## ZONA PRETPRANJA M

Dužina zone: 800 mm.

Sprečava unos prljavštine u zonu glavnog pranja.

Povećava kapacitet korpi.

Poboljšava rezultat pranja i smanjuje potrebnu količinu energije.

Mogućnost nadogradnje.

## JEDNOSTRUKO ISPIRANJE



## DVOSTRUKO ISPIRANJE



↔ = Mogućnost nadogradnje

Šta je potrebno učiniti da bi se razvila transportna mašina za pranje posuđa koja pruža više mogućnosti? Ovo pitanje je bilo trenutak rođenja CTR mašine. Naši inženjeri su napustili uobičajeni put statičnog modela mašine i osmislili CTR kao fleksibilan sistem: sa mašinom u centru kompaktnom i efikasnom. I sa različitim modulima, sa kojima se mašina može precizno prilagoditi zahtevima klijenata. Područje primene CTR mašine je zato neobično široko i kreće se od restorana i kantina, pa do domova za stare i odmorišta na auto-putu. Rezultat je uvek isti: protočna mašina za pranje sa transportom korpi prilagođena po meri.

### RAVNA ZONA SUŠENJA

Dužina zone: 700 mm.  
Zona sušenja u ravnoj konstrukciji.  
Na taj način je oprano posuđe  
brzo spremno za ponovnu  
upotrebu.  
Mogućnost nadogradnje..



### ZONA SUŠENJA POD UGLOM

Dužina zone: 795 mm.  
Zona sušenja pod uglom  
(pod uglom od 90° ili 180°).  
Za male kuhinje i na  
malom prostoru.  
Mogućnost nadogradnje.



### POVRAT TOPLOTE

Povrat toplote Energy za  
optimalno iskorišćenje  
upotrebene energije.  
Poboljšava klimu u prostoriji i  
smanjuje pogonske troškove.  
Mogućnost nadogradnje.



# PROFESIONALNO PLANIRANO. SAVRŠENO REŠENO.

U gastronomskim objektima, kuhinje za pranje posuđa nisu baš u centru pažnje. Iako imaju ključnu ulogu: Samo ako je tu sve savršeno, funkcioniše i kompletna kuhinja. Važno je da se proces i tehnologija pranja profesionalno planiraju sa kompetentnim partnerima od samog početka.

## ERGONOMIJA

Prethodno razvrstavanje prljavog posuđa često je nemoguća misija. Rešenje: Profesionalno planirani i ergonomski oblikovani radni prostor sa kratkim radnim putevima. Za jednostavan i brz rad.

## KLIMA U PROSTORIJI

Prijatna temperatura u prostoriji i smanjena vlažnost vazduha: Moduli poput povrata toplote Energy postižu izbalansiranu klimu u prostoriji. Zahvaljujući mogućnosti nadogradnje, proces planiranja postaje još fleksibilniji.

## KOMPAKTNOST

Kompaktne dimenzije i koncept sa različitim modulima pojednostavljuju planiranje kuhinje. Omogućavaju rešenje po meri, čak i u kompleksnim prostornim uslovima.



## HIGIJENA

Razdvajanje čistog i nečistog područja često predstavlja izazov. Fleksibilni sistemi mašina poput CTR omogućavaju najrazličitije varijante u planiranju i montaži i obezbeđuju potrebnu higijensku bezbednost.

## EFIKASNOST

Jedna od najvažnijih tema prilikom planiranja prostorije za pranje posuđa: efikasnost i ekonomičnost. Dobro je kada mašina sa inteligentnim upravljanjem obezbeđuje da se pogonski troškovi smanje na minimum.

## JEDNOSTAVNA ZA KORISNIKE

Takođe, i to je odlika dobrog planiranja kuhinje: Kada zaposleni rado koriste mašinu za pranje. Tako je, na primer, zahvaljujući vratima sa otvaranjem od 180°, pristup unutrašnjem prostoru jednostavniji, a čišćenje udobnije.



## TIPIČNA WIN-WIN-WIN SITUACIJA.

Savršena prostorija za pranje posuđe: sa tehnikom pranja po meri i efikasnim procesom pranja. To je cilj profesionalnog planiranja prostorije za pranje posuđa. Zato činimo sve da svojim klijentima i partnerima pomognemo u fazi planiranja na najbolji mogući način. Sa svim svojim stručnim znanjima kao svetski specijalisti za pranje. Sa kompetentnim savetovanjem u pogledu tehnike, mogućim potencijalima uštede i digitalnim mogućnostima za optimizovanje procesa. Sa modernom i kvalitetnom tehnikom pranja kao što je CTR: kompaktna i efikasna protočna mašina za pranje sa transportom korpi, koja može precizno da se prilagodi pojedinačnim zahtevima klijenata. I naravno sa svim što ekspertima olakšava rad u stručnom planiranju: od BIM do 3D alata. Tako projekat od samog početka počinje pod najboljim uslovima. I to radije sve: klijente, projektante i nas u Winterhalteru.

### PROCES RADA

CTR mašina obezbeđuje efikasan proces pranja: od vraćanja prljavog posuđa, do ponovne pripreme čistog posuđa. Savršeno međusobno usklađeni radni procesi oduševljavaju zaposlene i goste.

*»U kantini našeg preduzeća svakodnevno jede 200 zaposlenih. Međutim, naša kuhinja za pranje posuđa je vrlo mala. Zato je bio pravi izazov pronaći odgovarajuću mašinu za pranje. Sa CTR mašinom smo to i dobili. Zahvaljujući modularnosti, ona se savršeno uklapa u kuhinji i savladava velike količine posuđa za kratko vreme.«*

Falko Geis, TEHNIČAR ODRŽAVANJA, AVIRA | TETTANG





*Čistoća i higijena. Svaki naš proizvod ima svoju posebnu ulogu. Zajedno stvaraju savršen rezultat pranja. Dobrodošli u kompletni sistem Winterhalter!*

## KORPE ZA PRANJE

One su izrađene po meri za čaše, posuđe, tacne ili pribor za jelo. Svojim funkcionalnim dizajnom precizno se prilagođavaju određenom posuđu, štite ga i sprečavaju oštećenja. Na taj način obezbeđuju idealnu cirkulaciju vode i vazduha i brzo sušenje. Naravno, one takođe pojednostavljaju rukovanje i transport posuđa.

Korpe za pranje imaju odlučujući uticaj na kvalitet rezultata pranja i na visinu operativnih troškova. Daćemo vam savet koje su korpe optimalne za vaše zahteve. Tako ćete na kraju dobiti najbolje rešenje za svoje potrebe.



## HEMIJSKA SREDSTVA ZA PRANJE

Obično su u senci mašine. Često su potcenjena. Međutim, hemijska sredstva za pranje imaju odlučujući uticaj na rezultat pranja. Iz tog razloga ona su izuzetno važan element u celokupnom sistemu proizvođača Winterhalter.

U našem sedištu, u Meckenbeuren, pre mnogo godina smo zbog toga izgradili odeljenje za istraživanje sa vlastitom laboratorijom. Tu razvijamo i testiramo recepture za izuzetno efikasan asortiman sredstava za pranje i higijenu. Recepture su precizno osmišljene i prilagođene za različito posuđe i vrste nečistoće, ekonomična su u pogledu potrošnje i savršeno su usklađena unutar asortimana. Tako se međusobno nadopunjuju i zajedničkim delovanjem daju briljantan rezultat pranja sa najboljim rezultatima sušenja.





## PRIPREMA VODE

Naslage. Sluzi. Mrlje. Oni su »mali pozdrav iz prostorije za pranje posuđa« i prirodni neprijatelji svakog gastronomu. Jer su znak lošeg kvaliteta pranja. Kamenac utiče na efikasnost sredstva za pranje i sredstva za ispiranje i dugotrajno šteti mašini. Problem je sastav vode – rešenje je profesionalna priprema vode.

Specijalno za efikasne mašine kao što je to CTR, Winterhalter je projektovao omekšivač DuoMatik 3: Eksternom uređaju nije potrebna struja i on neprekidno mehanički dovodi dobru vodu – bez regeneracijske pauze, jer se smenjuju dve patrone izmenjivača jona. Ako imate još veće zahteve u vezi sa kvalitetom vode: Kompaktni uređaj za reverznu osmozu RoMatik 420 i pri velikoj potrošnji vode ostvaruje desalinizaciju od skoro 100%. Rezultat su briljantni rezultati pranja bez potrebe za poliranjem.



## DODATNA OPREMA I PLANIRANJE

**Proizvod: vrhunski.** Winterhalter tehnologija pranja predstavlja rezultat pranja na najvišem nivou. Međutim, kao svetski specijalisti za pranje mi postavljamo više zahteve: Ne želimo samo da svojim klijentima ponudimo vrhunske rezultate pranja. Već želimo da celokupan proces pranja oblikujemo što efikasnije. Winterhalter originalna dodatna oprema kreira preduslove za to.

**Rešenje: po meri.** Tehnologija pranja postaje savršeno rešenje tek kada je precizno prilagođena individualnim zahtevima: situaciji u pogledu raspoloživog prostora i osoblja, kapacitetima, posebnim zahtevima i željama. Za to je Winterhalter razvio asortiman sa različitim dodatnom opremom za pranje: ulazne i izlazne stolove, u pravoj ili ugaonoj varijanti. Mehanički i električni ugaoni transporteri, pod uglovima od 90° i 180°. Stanice za preuzimanje i sortiranje, zone sušnja, trake sa valjcima i police za korpe. Iz toga nastaju raznovrsne mogućnosti postavljanja i kombinacija: za fleksibilno prostorno planiranje. A za vas – optimalni proces pranja.

Kako možemo da Vam pomognemo? Razgovarajmo o tome: Tel. +381 11 208 5950 ili [www.winterhalter.rs/kontakt](http://www.winterhalter.rs/kontakt)

## »Mi smo porodični ljudi!«

Čvrsto stojimo na zemlji i gledamo na budućnost. Porodični. Kultura i vrednosti neše porodice već više od tri generacije oblikuje preduzeće Winterhalter. Bliskost sa radnicima, klijentima i partnerima. Razmišljanje na duge staze, sa pogledom na buduće generacije. Lično preuzimanje odgovornosti – sve to je tipično za Winterhalter. Ponosimo se našim porodičnim preduzećem. I radujemo se da ga svaki dan i dalje razvijamo.



Karl Winterhalter



Jürgen Winterhalter



Ralph Winterhalter

### PRVA MAŠINA WINTERHALTER



Sve počinje 1947. godine: Karl Winterhalter osniva firmu u Fridrihshafenu. Prvo sakuplja ratni otpad i od toga razvija predmete za domaćinstvo, kao što su šerpe i pećnice. Nedugo zatim specijalizuje se i 1957. godine predstavlja model GS 60: prvu profesionalnu mašinu za pranje posuđa Winterhalter. To je bio početak. Od tada je preduzeće stalno sledilo samo jedan cilj: savršen rezultat pranja u okviru efikasnog procesa pranja. Ovakvim razmišljanjem je Winterhalter uspeo da pređe put od isporučioća mašina do današnjeg ponuđača celokupnog sistema za tehniku pranja.

*»Proizvodi, pružanje saveta i servis – to su tri elementa koja se savršeno međusobno prožimaju u firmi Winterhalter. To našim klijentima pruža sigurnost da će u svim pitanjima u vezi sa procesom pranja imati pouzdanog partnera.«*

### OD MAŠINE ZA PRANJE DO TEHNIKE PRANJA

Pre je bilo dovoljno da našim klijentima u ručnim kolicima u kuhinju dostavimo mašinu za pranje. Danas radimo na razvoju individualne tehnike pranja koja savršeno odgovara situaciji na licu mesta i specijalnim zahtevima i željama klijenta. Takvo rešenje se zasniva na jasnoj analizi i planiranju. Pored toga, prostorni plan vizuelizujemo pomoću najmodernijeg CAD softvera u 2D i 3D varijanti. Za efikasan proces pranja skrojen po meri.



PREKO **2.000**  
RADNIKA ŠIROM SVETA

Visok zahtev za kvalitetom. Marljivost. Radoznalost i ambicioznost. To su geni koji su tipični za radnika firme Winterhalter. Zahvaljujući njima, od malog švapskog porodičnog preduzeća razvili smo se u globalnog igrača: sa više od 40 filijala širom sveta i prodajnih partnera u preko 70 zemalja. Ponosimo se onim što smo postigli. I ponosimo se svakim našim radnikom koji je tome dao svoj doprinos. Zato jednostavno koristimo priliku da im i zvaničnim putem kažemo »Hvala!«



## NAŠA LABORATORIJA ZA BOLJA HEMIJSKA SREDSTVA ZA PRANJE

Da li želimo da se kao stručnjak za pranje pouzdamo u proizvode drugih proizvođača? Odgovor na ovo pitanje je kratko i jasno glasi »Ne!«. To je bio trenutak nastanka naše interne laboratorije za istraživanje: Već niz godina razvijamo posebne recepture za originalna Winterhalter hemijska sredstva za pranje: od sredstava za pranje, preko sredstava za ispiranje do proizvoda za higijenu.

## NAŠA AKADEMIJA NAUKE PRANJA POSUĐA

Skoro 1000 učesnika godišnje i 250 dana obuke širom sveta: U okviru naših programa obuke prenosimo svoje znanje i naše iskustvo iz predmeta »Pranje«. Svojim radnicima i partnerima u specijalizovanim trgovinama i servisnim partnerima. Naš cilj: Svaki klijent firme Winterhalter treba u konkretnoj situaciji da dobije kompetentne savete i profesionalnu pomoć. Svejedno da li se pri tome radi o informativnom razgovoru, ugradnji mašine za pranje ili terminu za održavanje ili servisiranje.

### *Dobro je da se zna*

Kao stručnjaci za pranje, mi u firmi Winterhalter sami sebi postavljamo visoke zahteve: Hoćemo da naše klijente ne samo učinimo zadovoljnim od slučaja do slučaja, nego želimo da ih aktivno pratimo i da ih dugoročno pridobijemo za sebe. Servis ovde igra važnu ulogu: Naša razgranata mreža garantuje brzu i profesionalnu podršku na licu mesta. Širom sveta.

Mi i naši servisni partneri smo tu kada smo vam potrebni. Na firmu Winterhalter možete da se oslonite u svako doba!



Kakve mogućnosti nam pružaju nove tehnologije? Kako se menjaju naše društvo i radno okruženje? Koji trendovi i razvoji će biti karakteristični za profesionalno pranje u budućnosti? Sva ova pitanja su za nas veoma uzbudljiva. Upravo zato se već danas bavimo time, što nas i naše klijente čeka sutra i prekosutra. Kakva rešenja imamo za Vas, pokazujemo sa našim NEXT LEVEL SOLUTIONS. Aktualni primeri za to su CONNECTED WASH i PAY PER WASH.

>> [www.connected-wash.com](http://www.connected-wash.com)

>> [www.pay-per-wash.com](http://www.pay-per-wash.com)

### *»Doviđenja!«*

Mašina za pranje proizvođača Winterhalter često služi svog vlasnika 15 ili 20 godina. Naši klijenti retko se bave temom starih uređaja. Zato mi to intenzivnije radimo. Naše mašine pravimo modularno, tako da mogu lako da se demontiraju ukoliko je potrebno. Smanjujemo raznolikost materijala, primenjujemo standardizovane sirovine i označavamo plastične delove radi jednostavnije reciklaže. Zahvaljujući ovim i drugim merama, mašine za pranje firme Winterhalter ostvaruju izuzetno visok stepen recikliranja.



## MADE IN GERMANY AND SWITZERLAND

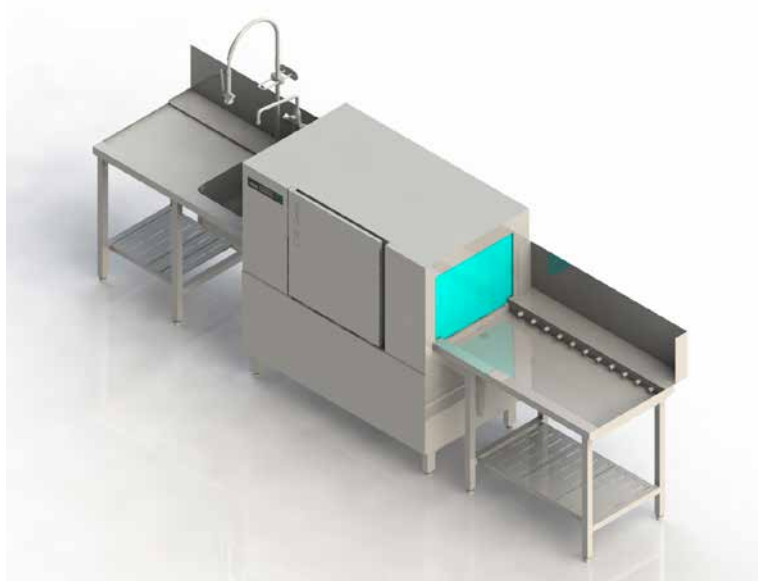
To je, kao i do sada, ne samo podatak o poreklu, već i potvrda kvaliteta: Proizvodi koji se proizvode u Nemačkoj i Švajcarskoj, u celom svetu su cenjeni zbog kvaliteta i apsolutne pouzdanosti. Za inženjersko umeće, pronalazački duh i preciznost. Winterhalter je najbolji dokaz za to: U gradovima Meckenbeuren, Endingen i Rüthi razvijamo i realizujemo rešenja za prvoklasnu čistoću i higijenu. Sa svakom pojedinačnom mašinom za pranje koja napušta našu fabriku, dajemo ovo obećanje.

## PRIMERI KONFIGURACIJA CTR MAŠINE

Po meri za svaki prostor: Mnogobrojne mogućnosti za postavljanje i kombinacije CTR mašine donose odgovarajuće rešenje za svaku kuhinju za pranje posuđa.

### CTR M

---

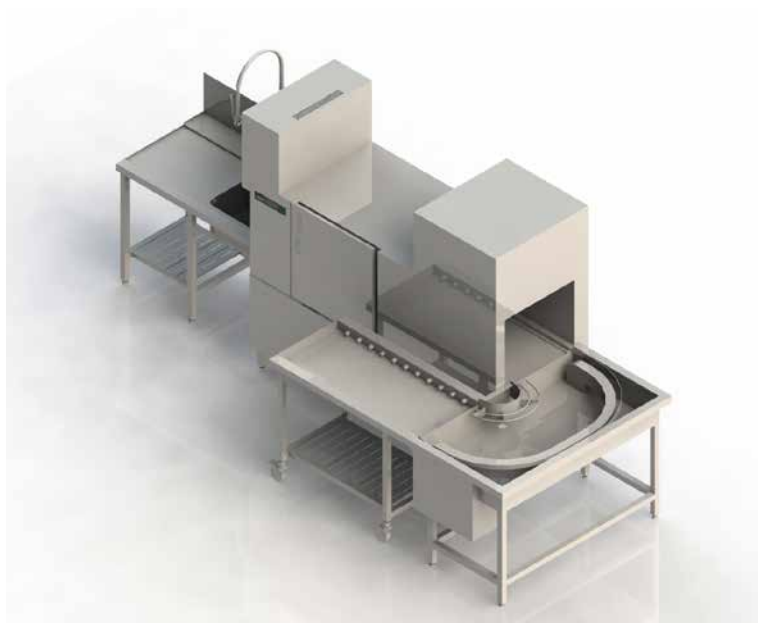


Hoteli, restorani, kolektivna ishrana  
za 100 – 200 gostiju

- Kapacitet: do 120 korpi na sat
- Ukupna dužina/dubina: 3.800 mm / 815 mm
- Prihvatanje posuđa: ugaona ulazni sto sa sudoperom i tušem sa okretnim crevom, mesto za dve korpe
- Izlaz posuđa: izlazni sto sa valjcima, mesto za dve korpe

### CTR M-M SA OPCIJOM ENERGY

---

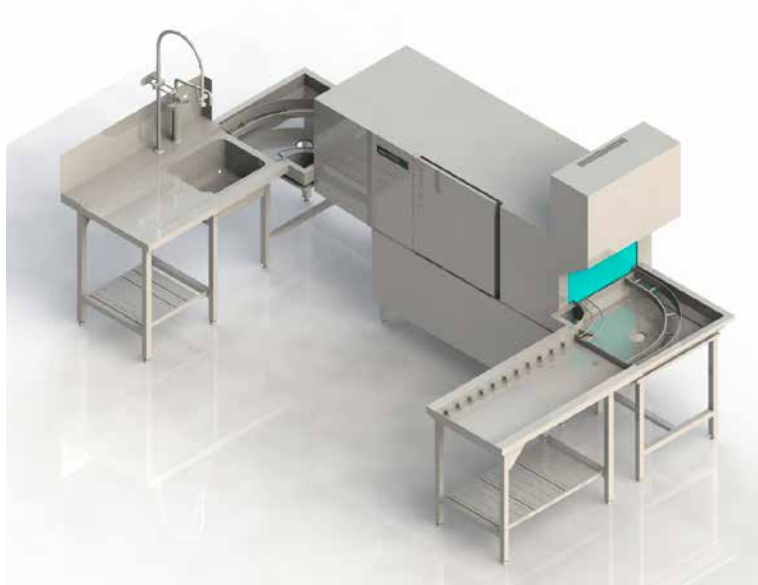


Hoteli, restorani, kolektivna ishrana  
za 100 – 200 gostiju

- Kapacitet: do 120 korpi na sat
- Ukupna dužina/dubina: 4.100 mm / 1.550 mm
- Prihvatanje posuđa: ulazni sto sa sudoperom i tušem sa okretnim crevom, mesto za dve korpe
- Izlaz posuđa: električna izlazna ugaona traka za transport pod uglom od 180°, izlazni sto sa valjcima za transport, mesto za dve korpe

## CTR SL SA OPCIJOM ENERGY

---

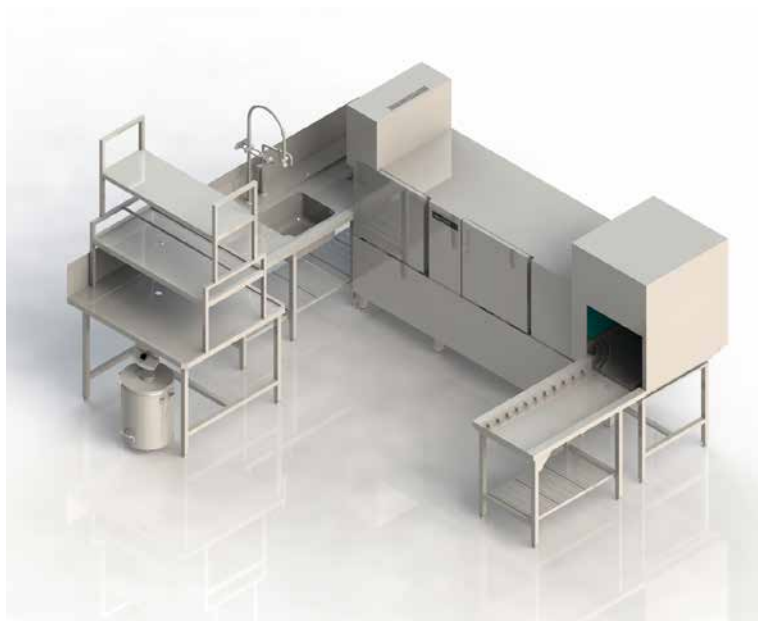


### Hoteli, restorani, kolektivna ishrana za 150 – 300 gostiju

- Kapacitet: do 160 korpi na sat
- Ukupna dužina/dubina: 3.800 mm/2.100 mm
- Pripjat posuđa: Ulazni sto sa sudoperom i tušem sa okretnim crevom, mesto za dve korpe, mehanička dovodna traka za transport pod uglom od 90°
- Izlaz posuđa: mehanička izlazna traka za transport pod uglom od 90°, izlazni sto sa valjcima za transport, mesto za dve korpe

## CTR ML-M SA OPCIJOM ENERGY

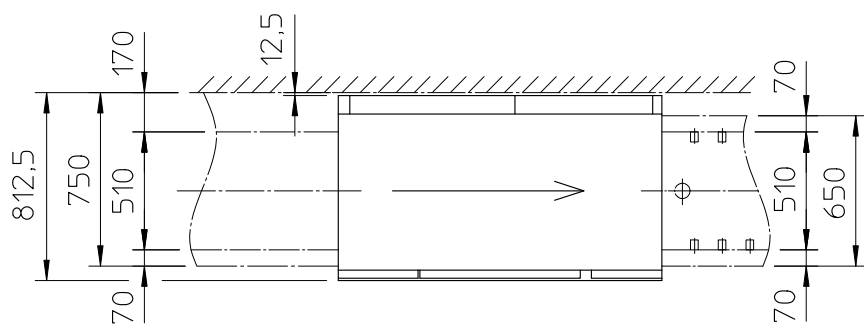
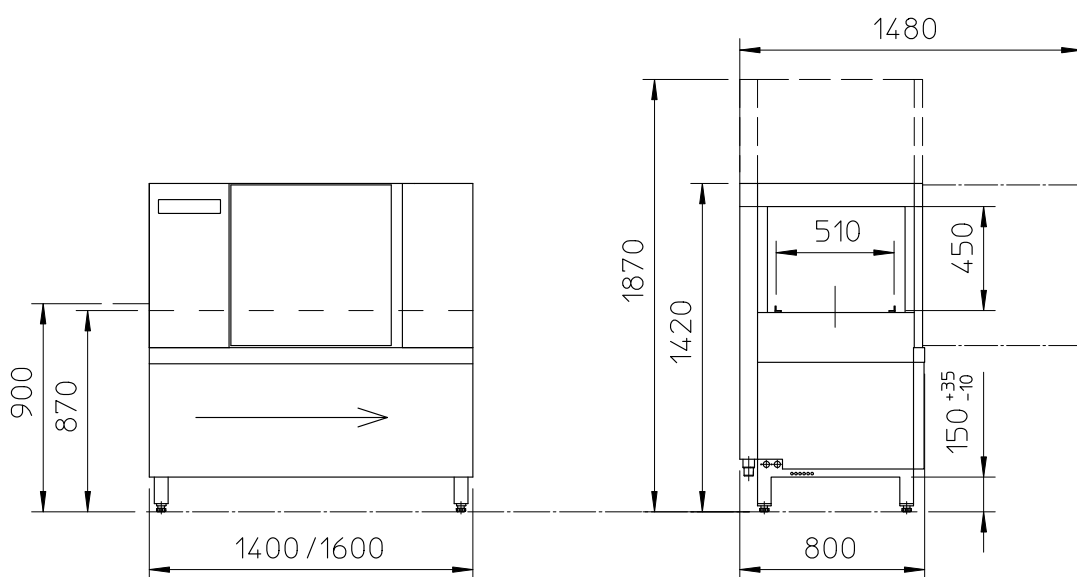
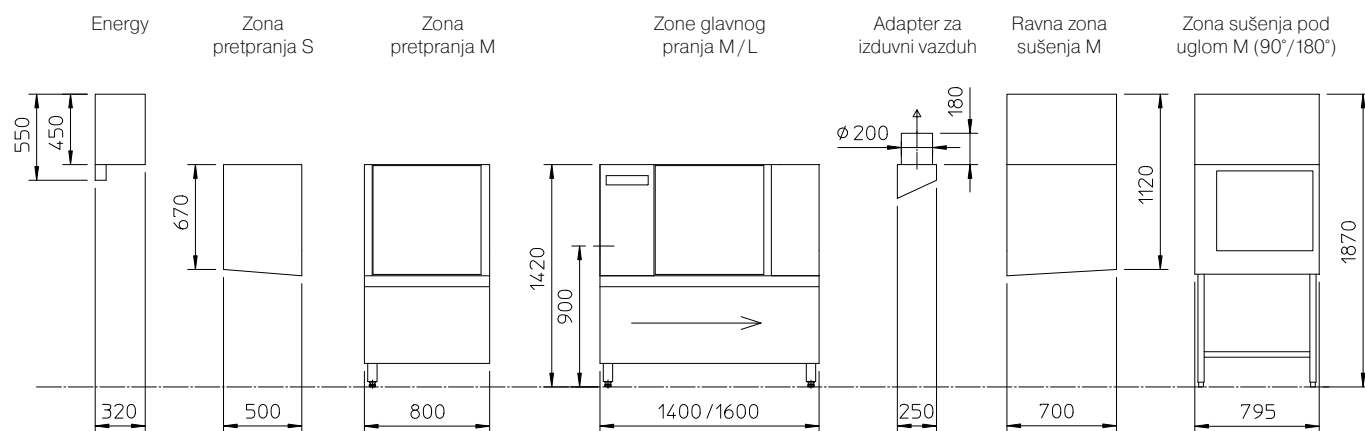
---



### Hoteli, restorani, kolektivna ishrana za 200 – 400 gostiju

- Kapacitet: do 195 korpi na sat
- Ukupna dužina/dubina: 4.000 mm/3.150 mm
- Pripjat posuđa: Stanica za preuzimanje i sortiranje, ulazni sto sa sudoperom i tušem sa okretnim crevom, mesto za dve korpe, unos pod uglom od 90°
- Izlaz posuđa: mehanička izlazna traka za transport pod uglom od 90° ispod zone sušnja pod uglom, izlazni sto sa valjcima za transport, mesto za dve korpe

# TEHNIČKI PODACI



Opšti podaci		CTR M	CTR L
		Jednostruko ispiranje	Dvostruko ispiranje
Zapremina tanka	l	75	83
Dimenzije korpe	mm	500x500 (kod uspravne montaže: 500x600)	
Visina otvora	mm	450	
Slobodna širina / širina prolaza	mm	530 / 510	
Radna visina	mm	900	
Pumpa za pranje	kW	2,2	
Emisija buke	dB(A)	< 70	
Zaštita od prskanja		IPX5	
Maks. temperatura dovodne vode	°C	60 (Energy: 20)	
Potreban pritisak dovoda vode na mestu montaže	bar / kPa	1,5 – 6,0 / 150 – 600	
Temperatura tanka	°C	63	
Temperatura bojlera		85	

#### Težine neto / bruto

Ravna zona sušenja	kg	61 / 109
Ugaona zona sušenja	kg	110 / 158
Energy	kg	38 / 40

Specifični podaci		CTR M	CTR SM	CTR MM	CTR L	CTR SL	CTR ML
Teoretski kapacitet *1	Korpi/h	50 / 75 / 120	70 / 100 / 150	90 / 125 / 185	60 / 85 / 130	80 / 110 / 160	100 / 135 / 195
Maksimalni kapacitet korpe prema DIN standardu	Korpi/h	100	140	125	116	156	135
Prosečna količina vode za ispiranje *2	l/h	114	152	190	130	168	205
Prosečna potrošnja energije *3	kW	18,0	21,9	24,0	19,8	23,7	25,6
Težina neto / bruto	kg	212 / 264	249 / 315	340 / 418	244 / 296	281 / 347	372 / 450

\*1 Fabričko podešavanje

\*2 Neobavezujući podatak. Stvarna potrošnja vode za ispiranje može da varira u zavisnosti od uslova na mestu montaže.

\*3 Prosečni podaci uklj. zonu sušenja sa primerom uslova, režimom rada i priborom za jelo. Moguće je pojedinačno odstupanje vrednosti.

#### OPCIONA OPREMA

- Povrat toplote Energy \*4
- Smer rada može da se bira: levo – desno / desno – levo
- Radna visina: 850 mm, 950 mm \*4
- Postavljanje na postolju
- Zona pretpranja S \*4
- Zona pretpranja M \*4
- Ravna zona sušenja \*4
- Zona sušenja pod uglom \*4
- Adapter za izduvni vazduh (samo izlazna strana) \*4
- Prekidač za prinudno zaustavljanje \*4
- Pumpa ispiranja
- Pojačano grejanje bojlera kod priključka na hladnu vodu \*4

\*4 Mogućnost nadogradnje



*»U ovoj brošuri smo vam predstavili našu CTR mašinu: njene proizvodne karakteristike, mogućnosti primene i ono što je odlikuje. Međutim, ostaje još i da vam damo i najjači argument: pozitivna iskustva naših zadovoljnih klijenata. Raspitajte se o tome kada sledeći put negde vidite CTR mašinu. Ne postoji bolja pomoć za donošenje odluke.«*

*Jürgen i Ralph Winterhalter*

